

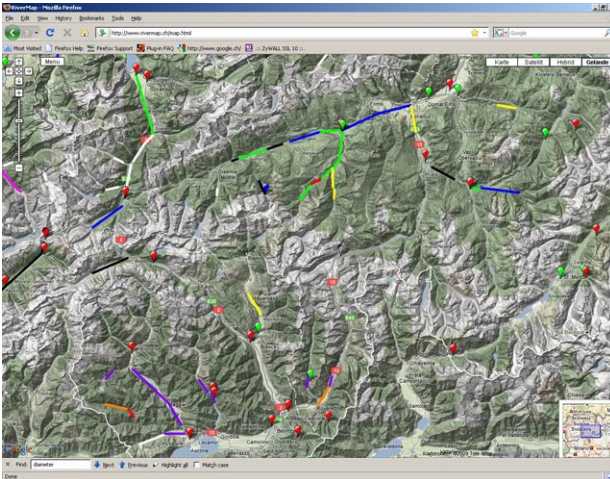
rivermap: super tool für die tourenplanung

Wer kennt das nicht: dass gepaddelt wird, ist klar, die Frage ist nur: wo?! Lohnt sich die weite Anfahrt zu einem Fluss? Oder liegt der Fluss mit dem guten Wasserstand doch ganz nah?

Bis jetzt hat man sich dazu z.B. auf der Hydrodaten Website mühsam durch die verschiedenen Pegel geklickt.

Mit dem Tool www.rivermap.ch wird alles anders. Ein Paddler (Misha Leber) hat sich die Mühe gemacht, die aktuellen Pegeldata der Website Hydrodaten mit den Karten von Google zu verknüpfen und grafisch anzuzeigen.

Am 29. April 2009 hat es in Graubünden und im Tessin z.B. so ausgeschaut:

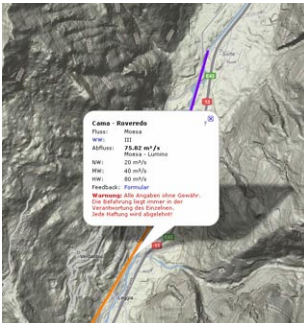


Die farbigen Linien zeigen die normalerweise befahrenen Abschnitte an. Ein Farbcode zeigt den Wasserstand an: schwarz heisst zu wenig Wasser, blau und grün Niederwasser, Gelb und Orange Mittelwasser und Rot und Violett Hochwasser.

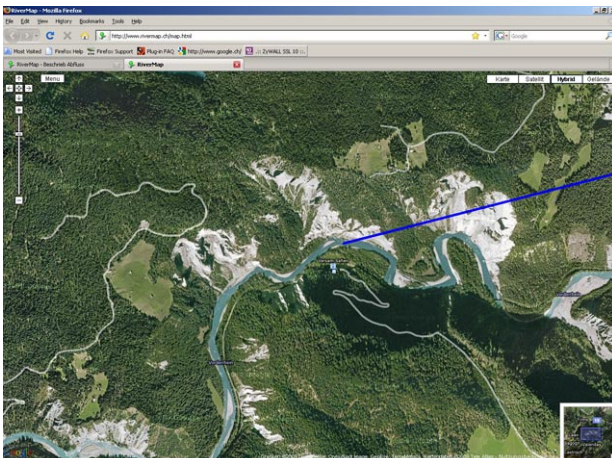
Am obigen Beispiel: Hochwasser an Verzasca oder Moesa/Sorte-Kraftwerk. Gutes Mittelwasser an Moesa/Cama, Mittelwasser für den unteren Hinterrhein und Niederwasser an Glenner und Vorderrhein.

Die roten, blauen und grünen Punkte bezeichnen die relevanten Pegel. Rot steht für abnehmende, blau für gleichbleibende und grün für zunehmende Wasserstände.

Mit einem Klick auf die jeweilige Strecke wird ausserdem ein Fenster geöffnet, in dem der aktuelle Pegelstand, der Schwierigkeitsgrad und die Einteilung in NW/MW/HW für diese Strecke angezeigt wird.



Wie das Beispiel Unterer Vorderrhein zeigt, sind die Ein- und Ausbootstellen ausserdem in der vergrösserten Darstellung sehr genau angegeben.



Darüber, ob die Einstufung in NW / MW / HW oder der angegebene Schwierigkeitsgrad richtig ist, werden „Experten“ wohl lange streiten können. **Letztendlich nimmt auch dieses Tool niemandem die Entscheidung ab, ob eine Strecke gepaddelt werden soll oder nicht.** Die Tourenplanung wird aber damit auf jeden Fall vereinfacht.

Ob Rivermap auch denjenigen KCZ-lern geholfen hätte, die, wie gemunkelt wird, kürzlich an der halbtrockenen kleinen Emme gestanden haben?

→ www.rivermap.ch

Laut Rivermap sind Anregungen und Rückmeldungen willkommen, ebenso natürlich auch Hinweise zu weiteren relevanten Informationen!